

## Filtro removible para alcantarillado pluvial

Los filtros Flexstorm® Catch-It y Lite son la solución temporal para proteger las redes de alcantarillado pluvial de arena y basura arrastradas por el agua de lluvia en áreas donde se están llevando a cabo construcciones de desarrollos habitacionales, comerciales, industriales, etc.

Nuestros filtros son fabricados con materiales resistentes, se ajustan a cualquier estructura de drenaje y son capaces de contener grandes volúmenes de filtración.

### Características

- Marcos de acero galvanizado ajustables en incrementos desde ½" a 5" por lado.
  - Filtros de polipropileno tejido.
  - Bolsas reemplazables.
  - Filtro resistente a la obstrucción.
  - Diámetros disponibles:
    - └ Catch-It: 12" y 22" de profundidad
    - └ Catch-It Lite: 12" de profundidad
- Cumplen con las iniciativas de EPA NPDES como buena práctica de ingeniería temporal.

### Aplicaciones

- Áreas de lavado de autos
- Estaciones de servicio
- Centros comerciales
- Desarrollos residenciales
- Parques industriales
- Talleres de mantenimiento
- Vialidades urbanas
- Estacionamientos
- Gasolineras
- Carreteras
- Rampas de carga

### Normatividad

- ASTM D8057
- ASTM D7351

### Beneficios

- Marco configurado a la medida.
- Filtración de altas tasas de flujo.
- Evita la obstrucción de redes de drenaje.
- Reducen considerablemente los costos de limpieza.
- Bajo costo de mantenimiento.
- Instalación rápida con herramientas universales.
- Prevención de sedimentos y contaminación de ríos, lagos y estanques.

#### FlexStorm Catch-It



#### FlexStorm Catch-It Lite



## Filtro Disponible



**FX**  
Tejido Estándar

## Aplicación

Para aplicaciones temporales o permanentes donde se desean altas tasas de flujo y menor mantenimiento.

Estándar (22")	Corta (12")	gpm/ft2	m3/min / m2
FX	FX-S	200	8.15

## Instalación

### Paso 1:



Retire la rejilla del brocal de concreto / metal.

### Paso 2:



Limpie el contorno eliminando piedras y suciedad.

### Paso 3:



Embone su estructura de Flexstorm® de manera segura.

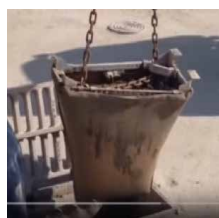
### Paso 4:



Coloque nuevamente la rejilla en su lugar.

\*Para las unidades que se montan en la pared (de un registro o caja o pozo), fije los soportes de acero galvanizado con los sujetadores que se proporcionan.

## Mantenimiento



### Paso 1:

Vacíe o aspire la bolsa del filtro si hay demasiado sedimento o residuos.



### Paso 2:

Enjuague el filtro con aspersión de agua bajo presión.



### Paso 3:

Coloque la rejilla con su filtro Flexstorm® limpio y en buenas condiciones. Revise periódicamente.

## Frecuencia de inspección

Condiciones estables	Veces al año
Posteriores a construcción	3
Aplicación comercial, industrial, organismos, etc.	3
Condiciones inestables	Veces al año
Lluvias suaves	3
Lluvias moderadas	4
Tormentas	Por evento

## Usos

### Parques Industriales



### Centros Comerciales

